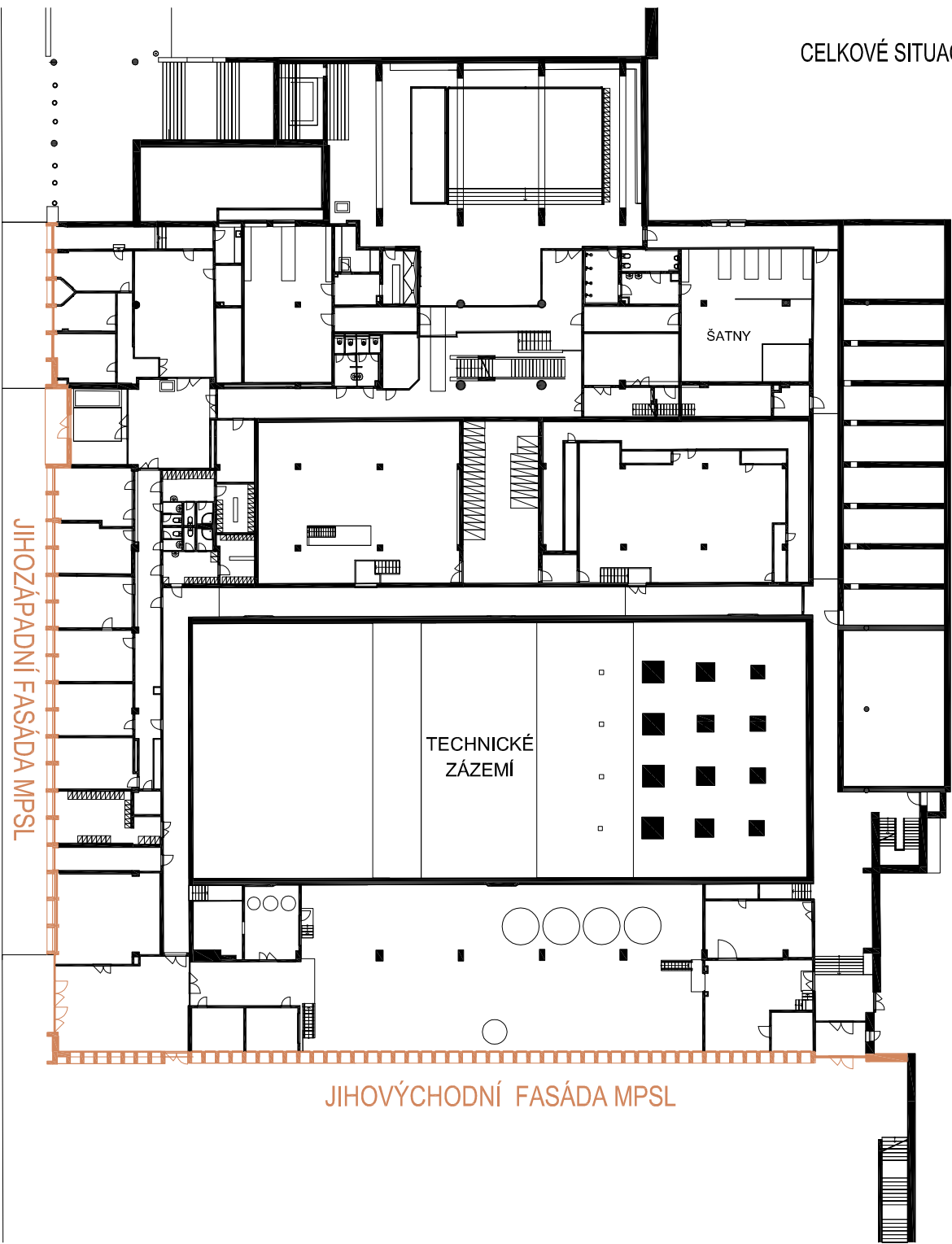


ZÁKRES DO ORTOFOTOMAPY



CELKOVÉ SITUAČNÍ ŘEŠENÍ

Souřadný systém : S-JTSK		Výškový systém : BpV		<div>SÁTORA</div> ARCHITEKTI	
ZODPOVĚDNÝ PROJEKTANT:		Ing. arch. Josef Sátora, CSc.			
VEDOUČÍ PROJEKTANT:		Ing. arch. Radek Sátora			
VYPRACOVALI:		Ing. Jan Müller, Ph.D., Ing. arch. Radek Sátora, Bc. Jana Třmová			
OBJEDNATEL : STAREZ - SPORT, a.s. Křídlovická 911/34 603 00 Brno		MÍSTO STAVBY :  parcela č. 841/1, Brno, k.ú. Ponava		Číslo paré :	
STUPEŇ DOKUMENTACE :  PROJEKT UDRŽOVACÍCH PRACÍ					
NÁZEV AKCE (DÍLO) :  REVITALIZACE JIŽNÍ FASÁDY MĚSTSKÉHO PLAVECKÉHO STADIONU LUŽÁNKY					
					DATUM
				OZN. ZAKÁZKY	61_JIŽNÍ FASÁDA
				FORMÁT	420x297
				PROFESE	ARCH-STAVEBNÍ
NÁZEV VÝKRESU :  ZÁKRES DO ORTOFOTOMAPY / CELKOVÉ SITUAČNÍ ŘEŠENÍ				MĚŘÍTKO :  -1:500	ČÍSLO VÝKRESU :  00